

BFU

Büro für Unternehmensentwicklung GmbH

Wir sind eine mittelständische Unternehmensberatung im Großraum Stuttgart. Durch unsere Netzwerke sind wir bundesweit präsent und operieren weltweit.

Als Spezialisten im Management beraten wir Geschäftsführungen und Führungskräfte aller Bereiche.

Wir leisten für unsere Kunden in erster Linie

- Analysen
- Beratung
- Schulungen
- Interimsmanagement

Die Objektivität und die Unabhängigkeit unserer Beratung sind uns äußerst wichtig. Deshalb verzichten wir auf jegliche Gewinnbeteiligungen oder Vermittlungsprovisionen aus unserer Dienstleistung.

Seit über 12 Jahren beraten wir so erfolgreich namhafte Unternehmen - manche schon seit unserer Firmengründung.

**WIR VERÄNDERN UNTERNEHMEN,
DAMIT ES DEN UNTERNEHMEN
BESSER GEHT
UND DIE MENSCHEN DARIN
SICH WOHLER FÜHLEN**

Fax an 07127 / 92 28 31

Bitte nehmen Sie mit mir/uns Kontakt auf

Name

Telefon

Fax

Email

Firma

Abteilung / Bereich

Straße / Postfach

PLZ, Ort

Thema:

BFU

Büro für Unternehmensentwicklung GmbH

Kirschwasenweg 7

72654 Neckartenzlingen

Telefon 07127 / 92 28 32

Telefax 07127 / 92 28 31

E-Mail: Info@b-f-u.de

<http://www.b-f-u.de>

Wissensmanagement 7/08

Büro für Unternehmensentwicklung GmbH

BFU



**Management
des Wissens**

**Wir haben einiges
für Sie vorbereitet**

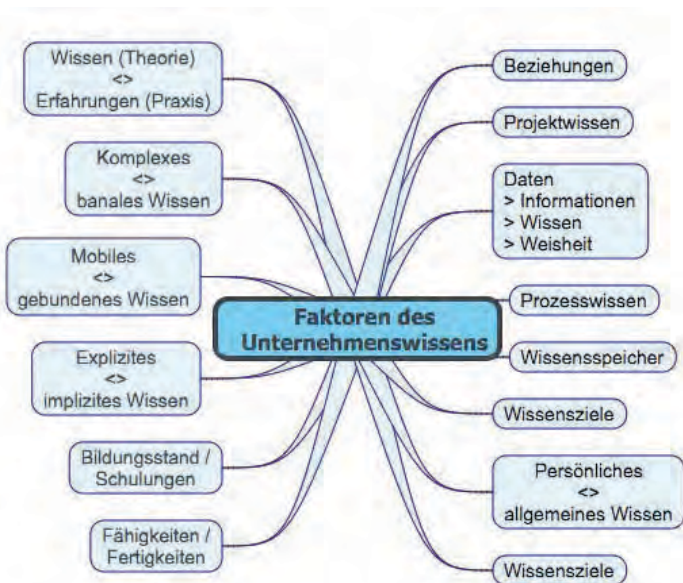


Mitglied im
Bundesverband Deutscher

Welche Rolle spielt Wissen in Ihrem Unternehmen?

Der Anteil wissensbezogener Kosten bei der Herstellung eines Adidas-Sportschuhs beträgt etwa 80%. Wie hoch liegt der Anteil wissensbezogener Kosten bei der Herstellung Ihrer Produkte oder Dienstleistungen?

Umfassendes und konsequentes Wissensmanagement ist eine sehr effiziente Methode, die Unternehmensleistungen zu verbessern und den Unternehmenswert zu steigern. Darüber hinaus hilft es maßgeblich, die richtigen Strategien für die Zukunft zu finden und umzusetzen.



Der demografische Wandel

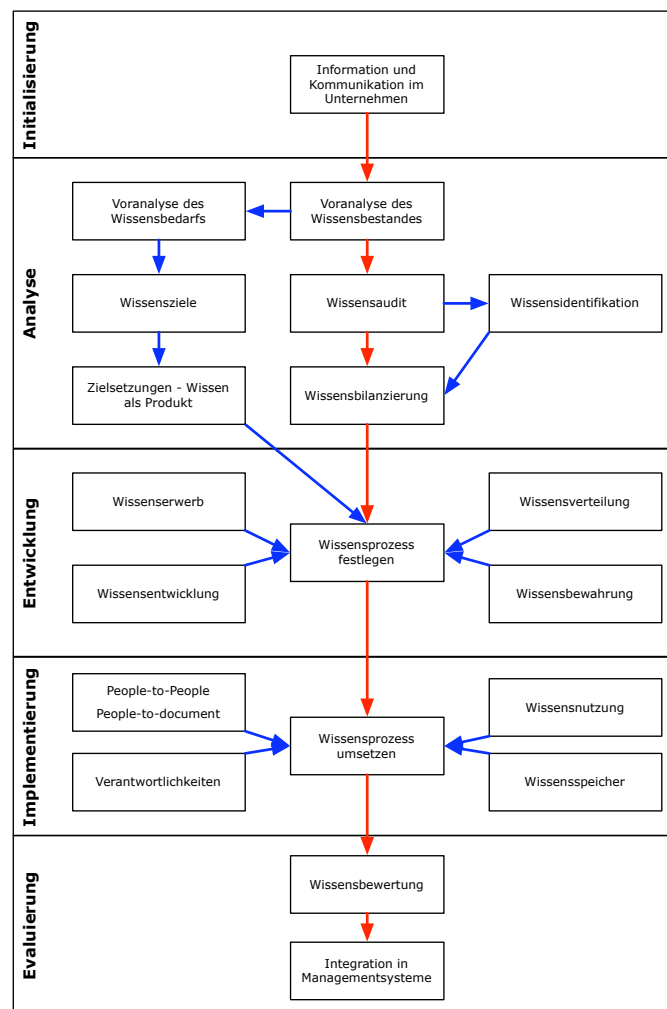
Der demografische Wandel ist nur für die Unternehmen, die ein umfassendes und konsequentes Wissensmanagement implementiert haben, eine zusätzliche Chance. Über Jahrzehnte angesammeltes Wissen und Fertigkeiten für einen wachsenden Markt bereitzustellen ist nicht nur lukrativer, sondern auch in vielen Fällen unschlagbarer Wettbewerbsvorteil.

Wissen ist die Kombination von Daten und Informationen unter Einbeziehung von Expertenmeinungen, Fähigkeiten und Erfahrungen, mit dem Ergebnis einer verbesserten Entscheidungsfindung.

Wissen kann explizit und/oder implizit, persönlich und/oder kollektiv sein. Anmerkung: Im weiteren Sinn kann Wissen auch als „Information, Erfahrung, Fähigkeiten und Einstellung“ bezeichnet werden.

Wissensmanagement ist der koordinierte Umgang mit Wissen.

Ein Weg zum Wissensmanagement



Von der Wissensbilanz zum Wissensmanagement

Wenn es um Innovation, neue Produkte oder Dienstleistungen geht oder um die Verbesserung von Unternehmensprozessen, immer spielt das Wissen als treibende Kraft eine entscheidende Rolle. Um schnelle und effektivere Problemlösungen zu generieren ist der Umgang mit dem relevanten Wissen ein wichtiger Schlüssel für den Unternehmenserfolg. Gerade im Zeichen der derzeitigen Marktentwicklung stellt Wissensmanagement eine der wichtigsten Herausforderungen der nächsten Jahre dar.

Der Weg zum Wissensmanagement führt vom Wissensaudit und von der Wissensbilanz über die Gestaltung und Integration eines qualifizierten Prozesses bis hin zum proaktiven Umgang mit dem Wissen des Unternehmens.

Wissensmanagement ermöglicht nicht nur den großen Unternehmen, sondern auch gerade mittleren und kleinen Unternehmen eine deutliche Steigerung von Effizienz und Effektivität. Wissensmanagement bedeutet Verbesserung des heutigen Zustandes und Sicherung der Zukunft.

Eine Frage zum Schluss

Wo und wie werden die Erkenntnisse aus diesem Flyer für Ihr Unternehmen nutzbar?

- ✓ Es gibt ein zukunftsicheres Wissensmanagement.
- ✓ Der Aufwand ist im Verhältnis zum Nutzen gering.
- ✓ Der Unternehmenswert steigt durch Wissensmanagement deutlich.
- ✓ BFU ist dafür ein kompetenter Ansprechpartner.

Willkommen im Wissensmanagement