

# **BFU**



## **Unternehmensanalyse**

**Im Fokus der Kundenzufriedenheit**

**Wir helfen Unternehmen**

## **Wettbewerbsvorteile durch eine Unternehmensanalyse**

Wer erfolgreich in den heute so bewegten Märkten mitspielen will, muss genauestens um seine Stärken und Schwächen Bescheid wissen. Eine rechtzeitige Analyse der eigenen Potentiale und Grenzen sichert die Chance auf die richtige Reaktion, auf Impulse von außen.

Eine wahre Führungskraft fragt um Rat, wenn sie Zeit zum Überlegen hat. Aber sie fragt nie um Rat in einer Krise – dann handelt sie.

Eine Unternehmensanalyse gibt eine neutrale und objektive Antwort auf die Fragen:

- Tun wir die richtigen Dinge?
- Tun wir die Dinge richtig?
- Wie verändern wir die Dinge (falls nötig)?

Damit Sie strategisch entscheiden können, wohin Sie mit Ihrem Unternehmen wollen und was Sie erreichen möchten, benötigen Sie Klarheit darüber, wo sie heute stehen. Antworten finden Sie in einer neutralen, objektiven Unternehmensanalyse die ihnen auch realistische Maßnahmen vorschlägt.

## **Wozu eine Unternehmensanalyse?**

Unternehmen stehen vor zahlreichen Herausforderungen:

- neue Produkte müssen entwickelt werden
- neue Geschäftsfelder sollen erschlossen werden
- Unternehmen müssen umstrukturieren
- Kooperationen sollen eingegangen werden
- die Nachfolge soll geregelt werden
- Kreditgespräche müssen geführt werden

Unternehmen bewegen sich heute immer häufiger in schwierigen Märkten, der Wettbewerb wird von Jahr zu Jahr härter. Um unter diesen Bedingungen zielgerichtet handeln zu können, müssen Stärken und Schwächen ermittelt und genau analysiert werden. Das stellt hohe Anforderungen insbesondere an die Flexibilität und an die Informations- und Kommunikationswege in jedem Unternehmen.

## **Förderung der Beratungskosten**

Vom Bundeswirtschaftsministerium bzw. von den Bundesländern werden kleinen und mittleren Unternehmen (max. 250 Mitarbeiter, max. 50 Millionen € Umsatz) hier auch erhebliche Unterstützung durch Fördermittel angeboten. In Ausnahmefällen werden sogar Unternehmen bis 1000 Mitarbeiter unterstützt.

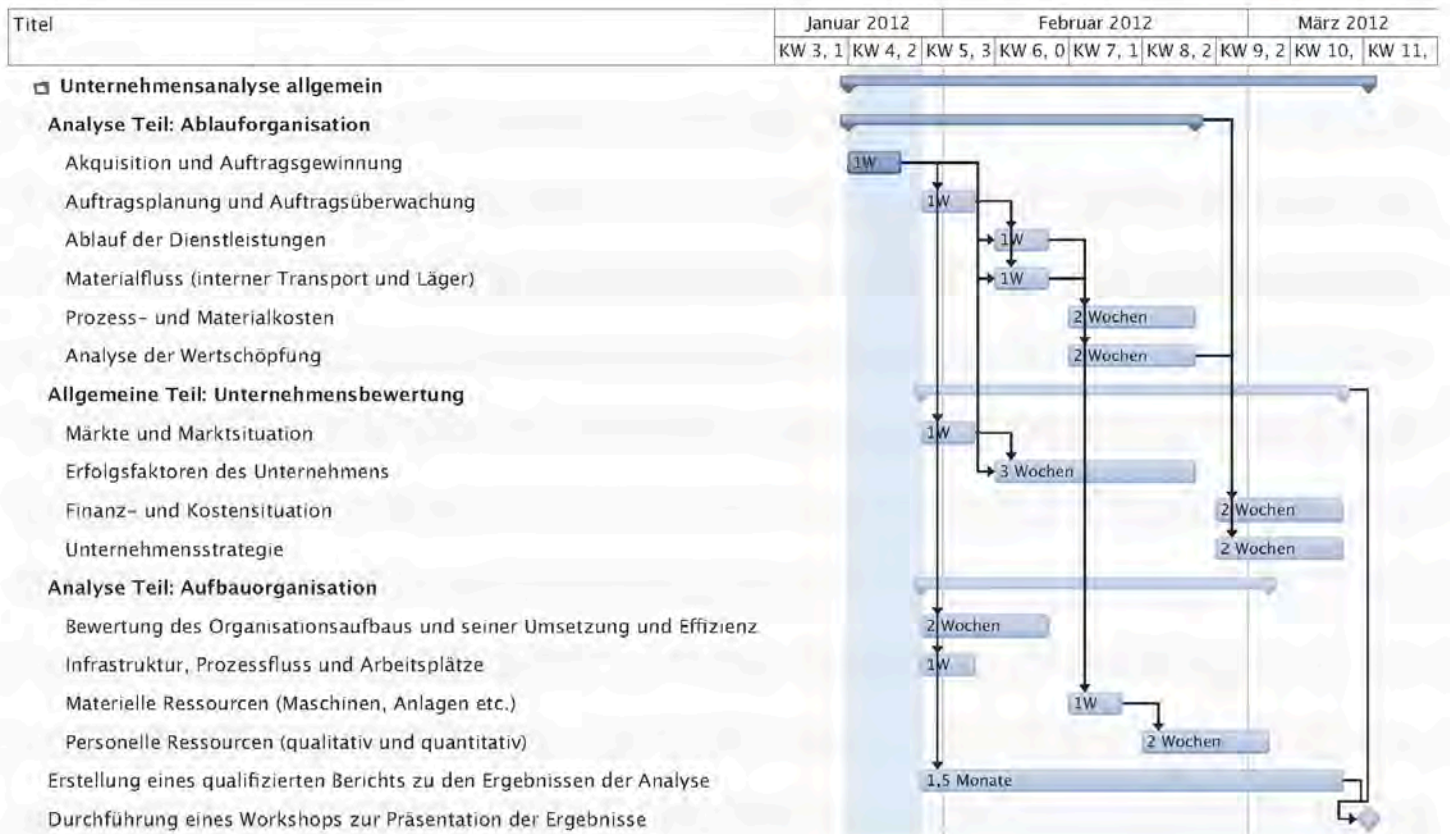
## **Die Objektivität entscheidet über den Wert einer Unternehmensanalyse**

Die meisten holen Berater, um den toten Großvater zu fotografieren. Wir holen Berater, um Gutes besser zu machen. (Rainer Megerle)

Entscheidend für die Qualität einer Unternehmensanalyse ist die Objektivität. Eine objektive, neutrale Unternehmensanalyse kann ein Unternehmen nicht wirklich selbst erstellen. Ein gewisser Abstand ist immer notwendig. Die Betriebsbrille kann man nicht absetzen.

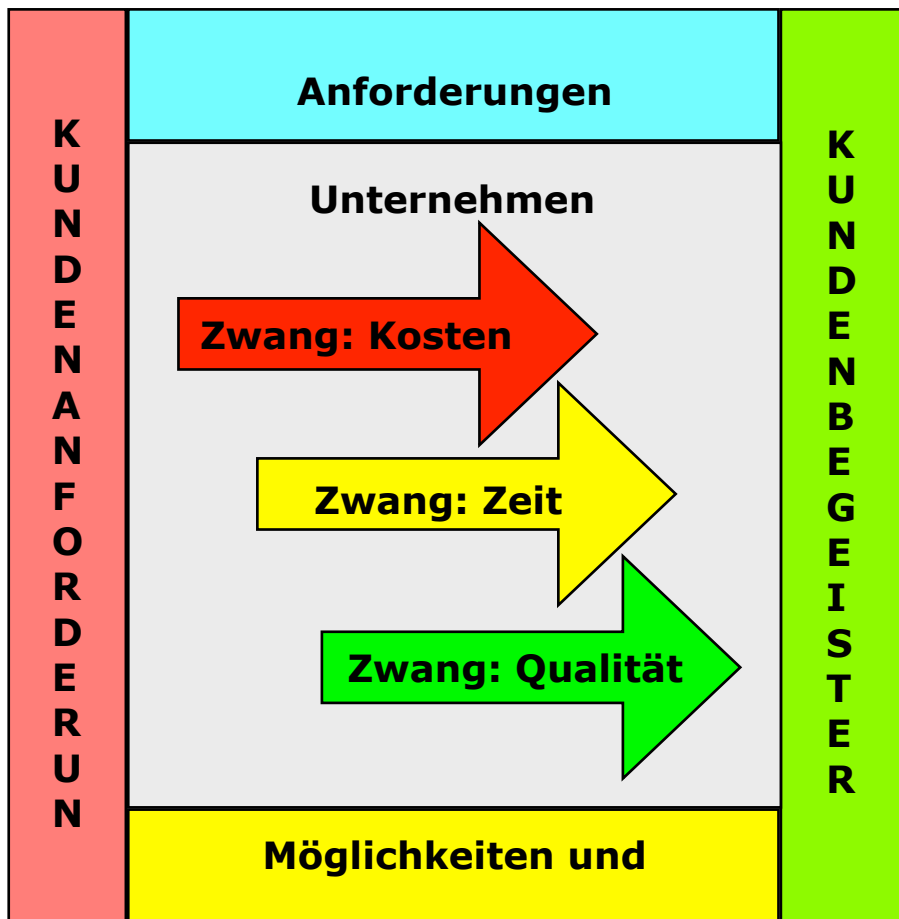
Außerdem bestehen die Ergebnisse nicht nur aus dem Wissen um den jetzigen Zustand sondern auch aus den Maßnahmen, die zur Verbesserung der Unternehmenssituation notwendig sind.

## Ablauf einer Unternehmensanalyse (Beispiel)



## Umfang einer Unternehmensanalyse

Das Unternehmen und sein Umfeld



# Helfer für Unternehmen

Wir sind eine mittelständische Unternehmensberatung im Großraum Stuttgart.  
Durch unsere Netzwerke sind wir bundesweit präsent und operieren weltweit.

Als Spezialisten im Management helfen wir Vorständen, Geschäftsführungen und Führungskräften in allen Bereichen.

Unabhängig von Branchen oder Unternehmensgrößen konzentrieren wir uns auf die Förderung der Führungsarbeit für die Optimierung von Abläufen, Organisationen und Strategien unserer Kunden.

Wir leisten für unsere Kunden in erster Linie

- Beratung und Coaching
- Prozessmanagement
- Projektmanagement
- Analysen
- Strategieberatung
- Schulungen
- Interimsmanagement

Seit über 15 Jahren unterstützen wir so erfolgreich namhafte Unternehmen,  
manche schon seit unserer Firmengründung.

**WIR HELFEN UNTERNEHMEN,  
DAMIT ES DEN UNTERNEHMEN BESSER GEHT  
UND SICH DIE MENSCHEN DARIN WOHLER FÜHLEN**

## **BFU**

Büro für Unternehmensentwicklung GmbH  
Kirschwasenweg 7  
72654 Neckartenzlingen  
Tel 07127/922832  
Fax 07127/922831  
[Mail@b-f-u.de](mailto:Mail@b-f-u.de)  
<http://www.b-f-u.de>



Wir sind Mitglied im  
Bundesverband Deutscher  
Unternehmensberater BDU e.V.